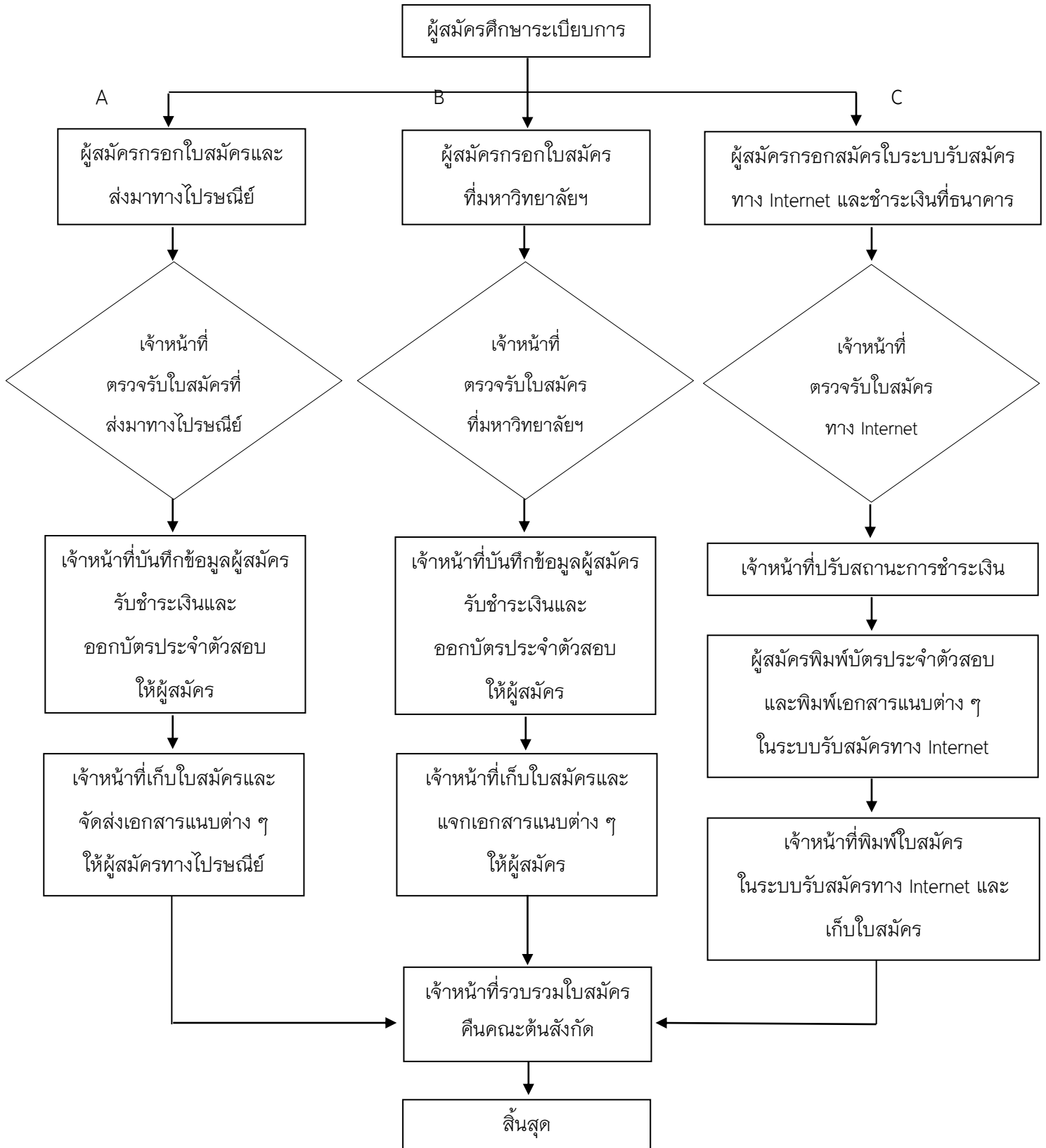


แผนผังขั้นตอนการรับสมัครเพื่อคัดเลือกเข้าศึกษา ระดับบัณฑิตศึกษา (ส่วนกลาง)

- กรณีการรับสมัครทางไปรษณีย์ A (ศ. ๑ ธ.ค. ๖๐ - จ. ๘ ม.ค. ๖๑)
- กรณีการรับสมัครที่มหาวิทยาลัย B (ศ. ๒๖ ม.ค. ๖๑ - จ. ๒๙ ม.ค. ๖๑)
- กรณีการรับสมัครทาง Internet C (พ. ๗ ก.พ. ๖๑ - พฤษ. ๒๒ มี.ค. ๖๑)



รายละเอียด

กำหนดการรับสมัครเพื่อคัดเลือกเข้าศึกษา ระดับบัณฑิตศึกษา (ส่วนกลาง)

ภาค ๑ ปีการศึกษา ๒๕๖๑

- สมัครทางไปรษณีย์ วันศุกร์ที่ ๑ ธันวาคม ๒๕๖๐ – วันจันทร์ที่ ๘ มกราคม ๒๕๖๑
- สมัครที่มหาวิทยาลัยฯ วันศุกร์ที่ ๒๖ มกราคม ๒๕๖๑ – วันจันทร์ที่ ๒๙ มกราคม ๒๕๖๑
- สมัครทาง Internet วันพุธที่ ๗ กุมภาพันธ์ ๒๕๖๑ – วันพฤหัสบดีที่ ๒๒ มีนาคม ๒๕๖๑

๑. หลักสูตรและรายละเอียดที่รับเข้าศึกษา ดังเอกสารแนบท้ายประกาศฯ

๒. คุณสมบัติผู้สมัคร

สำเร็จการศึกษาระดับปริญญาตรีหรือเทียบเท่าจากสถาบันอุดมศึกษาที่กระทรวงศึกษาธิการรับรองและผ่านการพิจารณาของคณะกรรมการบัณฑิตศึกษาประจำสาขาวิชา หรือตามที่สาขาวิชากำหนด กรณีผู้ที่กำลังจะสำเร็จการศึกษาในภาคเรียนนี้ให้นำใบรับรองคะแนนรายวิชาที่ศึกษาตั้งแต่เริ่มต้นจนถึงภาคการศึกษาปัจจุบันมาสมัครได้ ทั้งนี้ ในวันที่ขึ้นทะเบียนและลงทะเบียนเรียนนักศึกษาใหม่ ให้ใช้วุฒิการศึกษาที่ระบุการจบหลักสูตรและมีวันที่สำเร็จการศึกษาแล้วเท่านั้น

๓. คุณสมบัติผู้สมัคร

๓.๑ ไม่เป็นผู้มีโรคเรื้อรังแรง โรคที่สังคมรังเกียจหรือโรคสำคัญที่จะเป็นอุปสรรคต่อการศึกษา

๓.๒ ไม่เคยถูกไล่ออกจากสถาบันใด ๆ เนื่องจากกระทำความผิดหรือมีความประพฤติเสื่อมเสีย

๓.๓ ไม่เคยต้องรับโทษจำคุกโดยพิพากษาถึงที่สุดให้จำคุก เว้นแต่เป็นโทษสำหรับความผิดที่ได้กระทำโดยประมาท

๔. ใบสมัคร

ผู้สนใจสามารถดูรายละเอียดและสั่งพิมพ์ได้โดยไม่เสียค่าใช้จ่ายจาก <http://www.grad.ru.ac.th> เมนูหลัก เลือกรับสมัครนักศึกษาใหม่ หรือขอรับได้ที่ บัณฑิตวิทยาลัย อาคารท่าชัย ชั้น ๑ (ณ วันสมัคร ไม่ใช้หลักฐาน/เอกสารใดๆ แต่ให้นำมาในวันที่สอบสัมภาษณ์และวันที่ขึ้นทะเบียนและลงทะเบียนเรียนนักศึกษาใหม่)

๕. การสมัคร

การสมัครเพื่อคัดเลือกเข้าศึกษามี ๓ วิธี คือ

๕.๑ สมัครทางไปรษณีย์

ระหว่างวันศุกร์ที่ ๑ ธันวาคม ๒๕๖๐ ถึงวันจันทร์ที่ ๘ มกราคม ๒๕๖๑ กรอกข้อความในใบสมัครและชื่อธนาณัติ สั่งจ่าย มหาวิทยาลัยรามคำแหง จำนวนสาขาวิชาละ ๕๐๐.- บาท และจัดส่งเอกสาร ดังนี้

(๑) ใบสมัคร (กรอกข้อความด้วยลายมือให้ครบถ้วน)

(๒) ธนาณัติ

(๓) ซองไปรษณีย์เปล่า (ขนาดบรรจุกระดาษ A๔) ติดแสตมป์ จำนวน ๓๗.- บาท
จำหน่ายซองถึงผู้สมัครเอง

นำเอกสารทั้งหมดบรรจุใส่ซองไปรษณีย์ ส่งไปที่ งานรับสมัครและทะเบียนประวัติ ฝ่ายบริการการศึกษา ตู้ ป.ณ.๑๐๙๙ ปทพ.รามคำแหง กรุงเทพฯ ๑๐๒๔๑

บัณฑิตวิทยาลัย จะจัดส่งบัตรเข้าสอบฯ ให้ ตามที่อยู่ของผู้สมัครระบุไว้ในข้อ (๓) เป็นไปรษณีย์ด่วนพิเศษ (EMS.) (เริ่มจัดส่งหลังจากวันสมัครที่มหาวิทยาลัยฯ เสร็จสิ้น)

๕.๒ สมัครที่มหาวิทยาลัยฯ

ระหว่างวันศุกร์ที่ ๒๖ มกราคม ๒๕๖๑ ถึงวันจันทร์ที่ ๒๙ มกราคม ๒๕๖๑ กรอกข้อความในใบสมัครและชำระเงินค่าสมัครที่มหาวิทยาลัยฯ ณ อาคารท่าชัย ชั้น ๑ จำนวนสาขาวิชาละ ๕๐๐.- บาท ตั้งแต่เวลา ๐๙.๐๐ น. ถึงเวลา ๑๕.๓๐ น.

๕.๓ สมัครทาง Internet

ระหว่างวันพุธที่ ๗ กุมภาพันธ์ ๒๕๖๑ ถึงวันพฤหัสบดีที่ ๒๒ มีนาคม ๒๕๖๑ กรอกข้อความในระบบรับสมัครทาง Internet ให้ครบถ้วน ใน <http://www.grad.ru.ac.th> เมนูหลัก เลือกรับสมัครนักศึกษาใหม่ และพิมพ์แบบฟอร์มการชำระเงินค่าสมัครจากระบบรับสมัคร และชำระเงินที่ธนาคารไทยพาณิชย์ทุกสาขา จำนวนสาขาวิชาละ ๕๐๐.- บาท โดยชำระเงินได้ตั้งแต่วันที่ ๗ กุมภาพันธ์ ๒๕๖๑ ถึงวันพฤหัสบดีที่ ๒๒ มีนาคม ๒๕๖๑

เมื่อชำระเงินค่าสมัครแล้ว หลังจากนั้นประมาณ ๕ วัน ให้ผู้สมัครเข้าระบบรับสมัครเพื่อพิมพ์บัตรเข้าสอบฯ ใน <http://www.grad.ru.ac.th> เมนูหลัก เลือกรับสมัครนักศึกษาใหม่

การสมัครทั้ง ๓ วิธี เมื่อชำระเงินค่าสมัครฯ แล้ว ไม่สามารถเปลี่ยนสาขาวิชาได้
ณ วันสมัคร ไม่ใช่หลักฐาน/เอกสารใดๆ แต่ให้นำมาในวันที่สอบสัมภาษณ์และวันที่ขึ้นทะเบียนและลงทะเบียนเรียนนักศึกษาใหม่

ในกรณีสาขาวิชาใด มีผู้สมัครเข้าศึกษาไม่ถึง ๑๖ คน (ยกเว้นสาขาวิชาที่จัดการเรียนการสอนภาคปกติ) มหาวิทยาลัยรามคำแหง อาจพิจารณาไม่เปิดการเรียนการสอนสาขานั้น

๖. การคัดเลือกเข้าศึกษาและการประกาศผล

๖.๑ ทดสอบศักยภาพ (ข้อเขียน) ในวันอาทิตย์ที่ ๘ เมษายน ๒๕๖๑ โดยแต่ละสาขาวิชาอาจกำหนดให้มีการสอบทั้งหมดหรือบางส่วนได้ตามความเหมาะสม ประกอบด้วย

๖.๑.๑ ภาคเช้า เวลา ๐๙.๐๐ น. – ๑๒.๐๐ น.

การทดสอบศักยภาพ (RGRE: Ramkhamhaeng Graduate Record Examination) เป็นการสอบโดยใช้ภาษาไทย อาจเป็นข้อสอบปรนัย, อัตนัยหรือปรนัยผสมอัตนัย ดังนี้

- (๑) ความสามารถทางวิชาชีพ (Advanced Test)
- (๒) ความสามารถทางภาษา (Verbal Ability)
- (๓) ความสามารถเชิงปริมาณ (Quantitative Ability)
- (๔) ความสามารถด้านเหตุผล
- (๕) ความถนัดเฉพาะสาขา

๖.๑.๒ ภาคบ่าย เวลา ๑๓.๓๐ น. – ๑๖.๓๐ น.

ทดสอบ Ru-Test เป็นการสอบโดยใช้ภาษาอังกฤษ (สำหรับสาขาวิชาภาษาเยอรมันในฐานะภาษาต่างประเทศใช้ภาษาที่ตนสมัคร) อาจเป็นข้อสอบปรนัย, อัตนัยหรือปรนัยผสมอัตนัย ดังนี้

- (๑) Structure
- (๒) Comprehension
- (๓) Technical Reading

ในกรณีสาขาวิชาใด มีผู้สอบผ่านเกณฑ์ไม่ถึง ๑๖ คน (ยกเว้นสาขาวิชาที่จัดการเรียนการสอนภาคปกติ) มหาวิทยาลัยรามคำแหง อาจพิจารณาไม่เปิดการเรียนการสอนสาขาวิชานั้น

๖.๒ การประกาศรายชื่อผู้ที่สอบผ่านการทดสอบศักยภาพ (ข้อเขียน)

ประกาศรายชื่อผู้ที่สอบผ่านการทดสอบศักยภาพ (ข้อเขียน) ในวันศุกร์ที่ ๑๘ พฤษภาคม ๒๕๖๑ ณ อาคารทำชัย ชั้น ๑ และใน <http://www.grad.ru.ac.th> เมนูหลัก เลือกรับสมัครนักศึกษาใหม่ โดยผู้มีรายชื่อข้างต้น ต้องทำการสัมภาษณ์ในวันพุธที่ ๒๓ พฤษภาคม ๒๕๖๑ หรือวันพฤหัสบดีที่ ๒๔ พฤษภาคม ๒๕๖๑ ตามวัน เวลาและสถานที่ที่แต่ละสาขาวิชากำหนด และให้นำหลักฐาน/เอกสารต่าง ๆ มาแสดงให้คณะกรรมการผู้ทำการสอบสัมภาษณ์ ดังนี้

- (๑) รูปถ่าย ขนาด ๑ นิ้ว จำนวน ๑ รูป
- (๒) สำเนาใบปริญญาบัตรหรือใบรับรองสภาพฯ จำนวน ๑ ชุด
- (๓) สำเนาใบรับรองผลการศึกษา (Transcript) จำนวน ๑ ชุด
- (๔) สำเนาบัตรประชาชน จำนวน ๑ ชุด
- (๕) สำเนาทะเบียนบ้าน จำนวน ๑ ชุด

(๖) สำเนาการเปลี่ยนแปลงชื่อ – สกุล, คำนำหน้านาม, ยศ, ทะเบียนสมรส ฯลฯ (ถ้ามีการเปลี่ยนแปลง) จำนวน ๑ ชุด

(๗) หนังสือรับรองประสบการณ์ทำงาน/หนังสือรับรอง (Recommendation) ในกรณีที่มีระบุในข้อกำหนดเฉพาะสาขาวิชา จำนวน ๑ ชุด

ผู้มีสิทธิเข้าสัมภาษณ์ หากไม่ไปสัมภาษณ์ตามวัน เวลาและสถานที่ที่กำหนด จะถือว่าสละสิทธิ์เข้ารับการคัดเลือกเป็นนักศึกษา

ในกรณีสาขาวิชาใด มีผู้สอบผ่านเกณฑ์ไม่ถึง ๑๖ คน (ยกเว้นสาขาวิชาที่จัดการเรียนการสอนภาคปกติ) มหาวิทยาลัยรามคำแหง อาจพิจารณาไม่เปิดการเรียนการสอนสาขาวิชานั้น

๖.๓ การประกาศรายชื่อผู้มีสิทธิเข้าศึกษา

ประกาศรายชื่อผู้มีสิทธิเข้าศึกษา ในวันพุธที่ ๖ มิถุนายน ๒๕๖๑ ณ อาคารท่าชัย ชั้น ๑ และใน <http://www.grad.ru.ac.th> เมนูหลัก เลือกรับสมัครนักศึกษาใหม่

ในกรณีสาขาวิชาใด มีผู้สอบผ่านเกณฑ์ไม่ถึง ๑๖ คน (ยกเว้นสาขาวิชาที่จัดการเรียนการสอนภาคปกติ) มหาวิทยาลัยรามคำแหง อาจพิจารณาไม่เปิดการเรียนการสอนสาขาวิชานั้น

๗. การขึ้นทะเบียนและลงทะเบียนเรียนนักศึกษาใหม่

ผู้ที่ได้รับการคัดเลือกเข้าศึกษา ต้องขึ้นทะเบียนและลงทะเบียนเรียนนักศึกษาใหม่ ในวันศุกร์ที่ ๒๙ มิถุนายน ๒๕๖๑ ถึงวันอาทิตย์ที่ ๑ กรกฎาคม ๒๕๖๑ ณ อาคารท่าชัย ชั้น ๑ และให้นำหลักฐาน/เอกสารต่าง ๆ มาแสดงให้คณะกรรมการผู้ทำการขึ้นทะเบียนและลงทะเบียนเรียนนักศึกษาใหม่ ดังนี้

- (๑) รูปถ่าย ขนาด ๑ นิ้ว จำนวน ๒ รูป
- (๒) ใบปริญญาบัตรหรือใบรับรองสภาพ ตัวจริงพร้อมสำเนา จำนวน ๒ ชุด
- (๓) ใบรับรองผลการศึกษา (Transcript) ตัวจริงพร้อมสำเนา จำนวน ๒ ชุด
- (๔) บัตรประชาชนตัวจริง พร้อมสำเนา จำนวน ๒ ชุด
- (๕) สำเนาทะเบียนบ้าน จำนวน ๒ ชุด
- (๖) สำเนาการเปลี่ยนแปลงชื่อ – สกุล, คำนำหน้านาม, ยศ, ทะเบียนสมรส ฯลฯ

(ถ้ามีการเปลี่ยนแปลง) จำนวน ๒ ชุด

(๗) ใบรับรองแพทย์ จำนวน ๑ ฉบับ

(๘) สำหรับวุฒิการศึกษาจากต่างประเทศ ต้องใช้

- เอกสารการเทียบคุณวุฒิ จาก สกอ. จำนวน ๒ ฉบับ
- เอกสารการแปลคุณวุฒิเป็นภาษาอังกฤษ จำนวน ๒ ฉบับ
- เอกสารการแปลคุณวุฒิเป็นภาษาไทย จำนวน ๒ ฉบับ

ผู้ที่ได้รับการคัดเลือกเข้าศึกษา หากไม่ไปขึ้นทะเบียนและลงทะเบียนเรียน นักศึกษาใหม่ตามวัน เวลาและสถานที่ที่กำหนด จะถือว่าสละสิทธิ์การเข้าเป็นนักศึกษา (ในวันที่ ขึ้นทะเบียนและลงทะเบียนเรียนนักศึกษาใหม่ ให้ใช้วุฒิการศึกษาที่ระบุการจบหลักสูตรและมีวันที่ สำเร็จการศึกษาแล้วเท่านั้น)

ในกรณีสาขาวิชาใด มีผู้ที่ได้รับการคัดเลือกเข้าศึกษามาทำการขึ้นทะเบียนและ ลงทะเบียนเรียนนักศึกษาใหม่ไม่ถึง ๑๖ คน (ยกเว้นสาขาวิชาที่จัดการเรียนการสอนภาคปกติ) มหาวิทยาลัยรามคำแหง อาจพิจารณาไม่เปิดการเรียนการสอนสาขาวิชานั้น

๘. การปฐมนิเทศ

นักศึกษาทุกคนต้องเข้ารับการปฐมนิเทศ ในวันเสาร์ที่ ๑๔ กรกฎาคม ๒๕๖๑ ตั้งแต่เวลา ๐๘.๐๐ น. เป็นต้นไป ณ อาคารหอประชุมพูนรามคำแหงมหาราช

๙. การกำหนดวันบรรยาย

๙.๑ เปิดบรรยายวิชาปรับพื้นฐานให้เป็นไปตามที่สาขาวิชา/คณะกำหนด

๙.๒ เปิดบรรยายวิชาบังคับ ในวันพุธที่ ๑ สิงหาคม ๒๕๖๑

เอกสารแนบท้ายประกาศฯ

คณะนิติศาสตร์

หลักสูตร	สาขาวิชา (หมายเลขที่ระบุในใบสมัคร)	แขนงวิชา/วิชาเอก (หมายเลขที่ระบุในใบสมัคร)	ภาค/วัน/เวลาเรียน	จำนวน ที่รับ	วิธีการคัดเลือก	ข้อกำหนดเฉพาะสาขาวิชา
นิติศาสตร์ มหาบัณฑิต	-	๑. กฎหมายทรัพย์สินทางปัญญา และการค้าระหว่างประเทศ (๐๒) ๒. กฎหมายธุรกิจ (๐๕) ๓. กฎหมายมหาชน (๐๖) ๔. กฎหมายระหว่างประเทศ (๐๓) ๕. กฎหมายเพื่อการพัฒนา (๐๘) ๖. บริหารงานยุติธรรม (๐๙)	ภาคพิเศษ เรียนวันจันทร์ – วันศุกร์ เวลา ๑๗.๓๐ น. – ๒๐.๓๐ น. และ/หรือ เรียนวันเสาร์ – วันอาทิตย์ เวลา ๐๙.๐๐ น. – ๑๖.๐๐ น.	๑๐๐ คน	๑. มีทดสอบศักยภาพ (ข้อเขียน) ภาคเช้าและ ภาคบ่าย ๒. มีสัมภาษณ์	๑. สำเร็จการศึกษาระดับ ปริญญาตรีสาขาวิชานิติศาสตร์ ๒. มีคะแนนเฉลี่ยสะสมในชั้น ปริญญาตรี ๒.๗๕ กรณีที่ คะแนนเฉลี่ยสะสมไม่ถึงเกณฑ์ ดังกล่าว ต้องมีประสบการณ์ ทำงานมาแล้วไม่ต่ำกว่า ๒ ปี

คณะบริหารธุรกิจ

หลักสูตร	สาขาวิชา	แขนงวิชา/วิชาเอก	ภาค/วัน/เวลาเรียน	จำนวน ที่รับ	วิธีการคัดเลือก	ข้อกำหนดเฉพาะสาขาวิชา
บริหารธุรกิจ มหาบัณฑิต	-	๑. การจัดการ (๑๓)	ภาคปกติ เรียนวันจันทร์ – วันศุกร์ เวลา ๐๙.๐๐ น. – ๑๖.๐๐ น.	๒๐ คน	๑. มีทดสอบศักยภาพ (ข้อเขียน) ภาคเช้าและ ภาคบ่าย ๒. มีสัมภาษณ์	
บริหารธุรกิจ มหาบัณฑิต	-	๑. การจัดการ (๑๐)	ภาคพิเศษ เรียนวันจันทร์ – วันศุกร์ เวลา ๑๘.๐๐ น. – ๒๑.๐๐ น.	๔๕ คน	๑. มีทดสอบศักยภาพ (ข้อเขียน) ภาคเช้าและ ภาคบ่าย ๒. มีสัมภาษณ์	

คณะมนุษยศาสตร์

หลักสูตร	สาขาวิชา (หมายเลขที่ระบุในใบสมัคร)	แขนงวิชา/วิชาเอก (หมายเลขที่ระบุในใบสมัคร)	ภาค/วัน/เวลาเรียน	จำนวน ที่รับ	วิธีการคัดเลือก	ข้อกำหนดเฉพาะสาขาวิชา
ศิลปศาสตร มหาบัณฑิต	ไทยศึกษา (๒๒)	-	ภาคพิเศษ เรียนวันเสาร์ – วันอาทิตย์ เวลา ๐๙.๐๐ น. – ๑๖.๐๐ น.	๒๐ คน	๑. มีทดสอบศักยภาพ (ข้อเขียน) ภาคเช้าและ ภาคบ่าย ๒. มีสัมภาษณ์	
ศิลปศาสตร มหาบัณฑิต	ภาษาเยอรมันในฐานะ ภาษาต่างประเทศ (๒๕)	-	ภาคพิเศษ เรียนวันเสาร์ – วันอาทิตย์ เวลา ๐๙.๐๐ น. – ๑๖.๐๐ น.	๒๐ คน	๑. มีทดสอบศักยภาพ (ข้อเขียน) เฉพาะ ภาคบ่าย ๒. มีสัมภาษณ์	
ศิลปศาสตร มหาบัณฑิต	การแปล	๑. การแปลสายภาษาจีน (๓๒) ๒. การแปลสายภาษาอังกฤษ (๓๖)	ภาคพิเศษ เรียนวันเสาร์ – วันอาทิตย์ เวลา ๐๙.๐๐ น. – ๑๖.๐๐ น.	สาขาวิชา ละ ๒๐ คน	๑. มีทดสอบศักยภาพ (ข้อเขียน) ภาคเช้าและ ภาคบ่าย ๒. มีสัมภาษณ์	๑. ควรมีความรู้ภาษาไทยเป็น อย่างดี ๒. มีความรู้ภาษาต่างประเทศ (ภาษาอังกฤษ-ภาษาจีน) ในระดับดีในทั้ง ๔ ทักษะ (ฟัง พูด อ่าน เขียน)
ประกาศงดรับสมัครสาขาวิชาการแปล เนื่องจากปรับปรุงหลักสูตร						

คณะรัฐศาสตร์

หลักสูตร	สาขาวิชา (หมายเลขที่ระบุในใบสมัคร)	แขนงวิชา/วิชาเอก (หมายเลขที่ระบุในใบสมัคร)	ภาค/วัน/เวลาเรียน	จำนวน ที่รับ	วิธีการคัดเลือก	ข้อกำหนดเฉพาะสาขาวิชา
รัฐศาสตร มหาบัณฑิต	รัฐศาสตร์ (๘๐)	-	ภาคพิเศษ เรียนวันจันทร์ – วันพฤหัสบดี เวลา ๑๘.๐๐ น. – ๒๑.๐๐ น.	๖๐ คน	๑. มีทดสอบศักยภาพ (ข้อเขียน) ภาคเช้าและ ภาคบ่าย ๒. มีสัมภาษณ์	

คณะเศรษฐศาสตร์

หลักสูตร	สาขาวิชา (หมายเลขที่ระบุในใบสมัคร)	แขนงวิชา/วิชาเอก (หมายเลขที่ระบุในใบสมัคร)	ภาค/วัน/เวลาเรียน	จำนวน ที่รับ	วิธีการคัดเลือก	ข้อกำหนดเฉพาะสาขาวิชา
เศรษฐศาสตร์ มหาบัณฑิต	เศรษฐศาสตร์ (๙๐)	-	ภาคพิเศษ เรียนวันจันทร์ – วันศุกร์ เวลา ๑๘.๐๐ น. – ๒๑.๐๐ น. และ/หรือ เรียนวันเสาร์ – อาทิตย์ เวลา ๐๙.๐๐ น. – ๑๖.๐๐ น.	๓๐ คน	๑. มีทดสอบศักยภาพ (ข้อเขียน) ภาคเข้า และภาค پای ๒. มีสัมภาษณ์	-

คณะสื่อสารมวลชน

หลักสูตร	สาขาวิชา (หมายเลขที่ระบุในใบสมัคร)	แขนงวิชา/วิชาเอก (หมายเลขที่ระบุในใบสมัคร)	ภาค/วัน/เวลาเรียน	จำนวน ที่รับ	วิธีการคัดเลือก	ข้อกำหนดเฉพาะสาขาวิชา
ศิลปศาสตร์ มหาบัณฑิต	เทคโนโลยีสื่อสารมวลชน (๒๙)	-	ภาคพิเศษ เรียนวันจันทร์ – วันศุกร์ เวลา ๑๘.๐๐ น. – ๒๑.๐๐ น.	๓๐ คน	๑. มีทดสอบศักยภาพ (ข้อเขียน) ภาคเข้า และภาค پای ๒. มีสัมภาษณ์	-
** ประกาศรับสมัครสาขาวิชาเทคโนโลยีสื่อสารมวลชน เนื่องจากปรับปรุงหลักสูตร **						

คณะวิทยาศาสตร์

หลักสูตร	สาขาวิชา (หมายเลขที่ระบุในใบสมัคร)	แขนงวิชา/วิชาเอก (หมายเลขที่ระบุในใบสมัคร)	ภาค/วัน/เวลาเรียน	จำนวน ที่รับ	วิธีการคัดเลือก	ข้อกำหนดเฉพาะสาขาวิชา
ปรัชญาดุษฎี บัณฑิต	ชีววิทยา (ปริญญาเอก)	-	ภาคปกติ เรียนวันจันทร์ – วันศุกร์ เวลา ๐๙.๓๐ น. – ๑๖.๓๐ น.	๕ คน	มีสัมภาษณ์	สมัครที่มหาวิทยาลัยฯ เท่านั้น
ปรัชญาดุษฎี บัณฑิต	เคมีประยุกต์ (ปริญญาเอก)	-	ภาคปกติ เรียนวันจันทร์ – วันศุกร์ เวลา ๐๘.๐๐ น. – ๑๖.๓๐ น.	๕ คน	มีสัมภาษณ์	สมัครที่มหาวิทยาลัยฯ เท่านั้น
วิทยาศาสตร์ มหาบัณฑิต	เคมีประยุกต์ (๓/๐)	-	ภาคปกติ เรียนวันจันทร์ – วันศุกร์ เวลา ๑๖.๓๐ น. – ๑๙.๓๐ น.	๑๐ คน	๑. มีทดสอบศักยภาพ (ข้อเขียน) เฉพาะ ภาคบ่าย ๒. มีสัมภาษณ์	
วิทยาศาสตร์ มหาบัณฑิต	ชีววิทยา (๓/๑)	-	ภาคปกติ เรียนวันจันทร์ – วันศุกร์ เวลา ๐๙.๓๐ น. – ๑๖.๓๐ น.	๑๐ คน	๑. มีทดสอบศักยภาพ (ข้อเขียน) ภาคเช้า และภาคบ่าย ๒. มีสัมภาษณ์	
วิทยาศาสตร์ มหาบัณฑิต	ฟิสิกส์ (๓/๓)	-	ภาคปกติ เรียนวันจันทร์ – วันศุกร์ เวลา ๐๙.๓๐ น. – ๑๖.๓๐ น.	๑๐ คน	๑. มีทดสอบศักยภาพ (ข้อเขียน) ภาคเช้า และภาคบ่าย ๒. มีสัมภาษณ์	
วิทยาศาสตร์ มหาบัณฑิต	คณิตศาสตร์ (๓/๒)	-	ภาคพิเศษ เรียนวันเสาร์ – วันอาทิตย์ เวลา ๐๙.๐๐ น. – ๑๖.๐๐ น.	๒๐ คน	๑. มีทดสอบศักยภาพ (ข้อเขียน) ภาคเช้า และภาคบ่าย ๒. มีสัมภาษณ์	

คณะศึกษาศาสตร์

หลักสูตร	สาขาวิชา (หมายเลขที่ระบุในใบสมัคร)	แขนงวิชา/วิชาเอก (หมายเลขที่ระบุในใบสมัคร)	ภาค/วัน/เวลาเรียน	จำนวน ที่รับ	วิธีการคัดเลือก	ข้อกำหนดเฉพาะสาขาวิชา
ศึกษาศาสตร์ มหาบัณฑิต	เทคโนโลยีและสื่อสารการศึกษา (๔๒)	-	ภาคพิเศษ เรียนวันเสาร์ – วันอาทิตย์ เวลา ๐๙.๐๐ น. – ๑๖.๐๐ น.	๓๐ คน	๑. มีทดสอบศักยภาพ (ข้อเขียน) ภาคเช้า และภาคบ่าย ๒. มีสัมภาษณ์	
ศึกษาศาสตร์ มหาบัณฑิต	การบริหารการศึกษา (๔๓)	-	ภาคพิเศษ เรียนวันเสาร์ – วันอาทิตย์ เวลา ๐๙.๐๐ น. – ๑๖.๐๐ น.	๖๐ คน	๑. มีทดสอบศักยภาพ (ข้อเขียน) ภาคเช้า และภาคบ่าย ๒. มีสัมภาษณ์	
ศึกษาศาสตร์ มหาบัณฑิต	การประเมินและ การวิจัยการศึกษา	๑. การวัดและประเมินผล การศึกษา (๔๑) ๒. การวิจัยการศึกษา (๕๔)	ภาคพิเศษ เรียนวันเสาร์ – วันอาทิตย์ เวลา ๐๙.๐๐ น. – ๑๖.๐๐ น.	แขนงวิชา/ วิชาเอก ละ ๑๓ คน	๑. มีทดสอบศักยภาพ (ข้อเขียน) เฉพาะ ภาคบ่าย ๒. มีสัมภาษณ์	
ศึกษาศาสตร์ มหาบัณฑิต	นวัตกรรมหลักสูตรและ การจัดการเรียนรู้ (๔๔)	-	ภาคพิเศษ เรียนวันจันทร์ – วันศุกร์ (เว้นวันพุธ) เวลา ๑๘.๐๐ น. – ๒๑.๐๐ น. และ/หรือ เรียนวันเสาร์ – วันอาทิตย์ เวลา ๐๙.๐๐ น. – ๑๖.๐๐ น.	๓๕ คน	๑. มีทดสอบศักยภาพ (ข้อเขียน) ภาคเช้า และภาคบ่าย ๒. มีสัมภาษณ์	-

คณะศึกษาศาสตร์

หลักสูตร	สาขาวิชา (หมายเลขที่ระบุในใบสมัคร)	แขนงวิชา/วิชาเอก (หมายเลขที่ระบุในใบสมัคร)	ภาค/วัน/เวลาเรียน	จำนวน ที่รับ	วิธีการคัดเลือก	ข้อกำหนดเฉพาะสาขาวิชา
ศึกษาศาสตร์ มหาบัณฑิต	การสอนภาษาไทย (๖๑)	-	ภาคพิเศษ เรียนวันเสาร์ – วันอาทิตย์ เวลา ๐๘.๐๐ น. – ๑๗.๐๐ น.	๖๕ คน	๑. มีทดสอบศักยภาพ (ข้อเขียน) ภาคเช้า และภาคบ่าย ๒. มีสัมภาษณ์	สำเร็จการศึกษาปริญญาตรี สาขาวิชาการสอนภาษาไทย หรือ ภาษาไทยหรือสาขาที่เกี่ยวข้อง
ศึกษาศาสตร์ มหาบัณฑิต	คณิตศาสตร์ศึกษา (๖๒)	-	ภาคพิเศษ เรียนวันจันทร์ – วันศุกร์ เวลา ๑๘.๐๐ น. – ๒๑.๐๐ น. และ/หรือ เรียนวันเสาร์ เวลา ๐๙.๐๐ น. – ๑๖.๐๐ น.	๔๐ คน	๑. มีทดสอบศักยภาพ (ข้อเขียน) ภาคเช้า และภาคบ่าย ๒. มีสัมภาษณ์	๑. หากผลการเรียนในระดับ ปริญญาตรีทางด้าน คณิตศาสตร์ น้อยกว่า ๓๐ หน่วยกิต จะต้องเรียนปรับ พื้นฐานเพิ่มเติม ดังนี้ - MED ๖๐๐๔ - MED ๖๐๐๕ ๒. หากไม่ได้จบศึกษาศาสตร์ จะต้องเรียนปรับพื้นฐาน เพิ่มเติม ดังนี้ - MED ๖๐๐๑ - MED ๖๐๐๒ ๓. หากไม่ผ่าน Ru-Test ต้องเรียน MED ๖๐๐๓

คณะพัฒนาศึกษากรรมการมนุษย์

หลักสูตร	สาขาวิชา (หมายเลขที่ระบุในใบสมัคร)	แขนงวิชา/วิชาเอก (หมายเลขที่ระบุในใบสมัคร)	ภาค/วัน/เวลาเรียน	จำนวน ที่รับ	วิธีการคัดเลือก	ข้อกำหนดเฉพาะสาขาวิชา
ศิลปศาสตร มหาบัณฑิต	การพัฒนา ทรัพยากรมนุษย์ (๖๓)	-	ภาคปกติ เรียนวันจันทร์ – ศุกร์ เวลา ๐๙.๐๐ น. – ๑๖.๐๐ น.	๒๐ คน	๑. มีทดสอบศักยภาพ (ข้อเขียน) ภาคเช้า และภาคบ่าย ๒. มีสัมภาษณ์	-
ศิลปศาสตร มหาบัณฑิต	การพัฒนา ทรัพยากรมนุษย์ (๔๘)	-	ภาคพิเศษ เรียนวันเสาร์ – อาทิตย์ เวลา ๐๙.๐๐ น. – ๑๖.๐๐ น.	๔๐ คน	๑. มีทดสอบศักยภาพ (ข้อเขียน) ภาคเช้า และภาคบ่าย ๒. มีสัมภาษณ์	-